



Odstraňování postradatelných objektů SŽDC - demolice
(obvod OŘ PHA)

SO.04

Chrášťany - výhybkové stanoviště č.2 (5000113958)

Technická zpráva



Investor:

Správa železniční dopravní cesty, státní organizace

Dlážděná 1003/7, 110 00 Praha 1

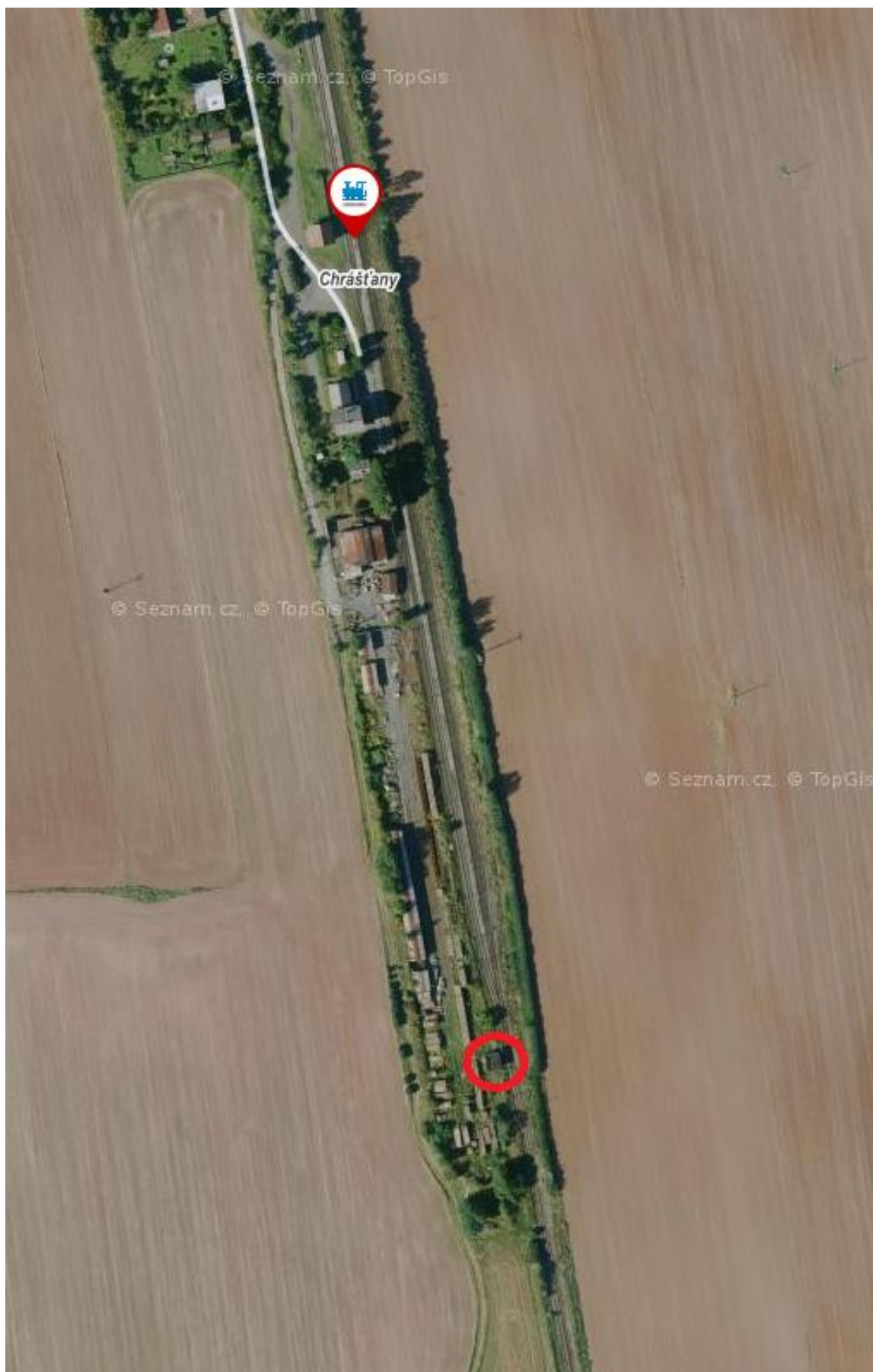
IČO: 70994234, DIČ: CZ0994234

Zapsáno v obchodním rejstříku u Městského soudu v Praze, spisová značka A48384

Praha, říjen 2019

Zpracoval: L. Malý

Letecká mapa vč. vyznačeného demolovaného objektu:



Soupis prováděných prací:

- Z pozemku se odstraní náletové křoviny
- Před zahájením demoličních prací je třeba zajistit vytyčení kabelových tras (zajistit u správců sítí)
- Z objektu a z pozemku se vyklidí velkoobjemový a komunální odpad a odveze se na skládku k tomu určenou
- Provede se demolice objektu postupným rozebíráním do hloubky 30 cm pod úroveň terénu
- Po odstranění suti a vybouraného materiálu na skládky k tomu určené se provede úprava terénu zeminou, včetně osetí travním porostem
- Provede se montáž označení stanice v souladu s par. 21 vyhlášky č. 177/1995 Sb. v platném znění (stavební a technický řád drah), vzhled tabule (písmo a barvy) musí odpovídat TNŽ 736 390 (1x Chrást'any), cedule bude uchycena na ocelové sloupky s Pz úpravou, sloupky budou zabetonovány (Cedule, vč. tyčí a objímek budou dodány firmou z rámcové smlouvy na označení stanic)
- **K objektu nevede příjezdová cesta, a proto je nutné k demolici využít sousední areál ST Praha západ TO Rakovník, který je za plotem v zadní části objektu. U plotu jsou složeny betonové kolejové pražce, které bude nutné pomocí jeřábu přeložit a po ukončení prací vrátit do původního stavu. To se týká i dvou polí oplocení, vč. sloupku a ostatních drátů, které bude nutné pro přístup odstranit.**

Fotodokumentace stávajícího stavu





